



*Prefeitura do Município de Monte Sião*  
ESTÂNCIA HIDROMINERAL – CAPITAL NACIONAL DO TRICÔ  
SECRETARIA MUNICIPAL DE OBRAS, VIAÇÃO E SERVIÇOS PÚBLICO  
CEP: 37580-000 - ESTADO DE MINAS GERAIS

## **RELATÓRIO FOTOGRÁFICO**

### **CONSTRUÇÃO DE 20 UNIDADES HABITACIONAIS**

**AVENIDA SILVINO VITORIANO DOS SANTOS**

**LOTEAMENTO SÃO SEBASTIÃO**

**DISTRITO MOCOCA DAS GERAIS**

**Programa: 5600020250030 – Novo PAC – FNHIS Sub-50 Portaria MCID 892/2025**

**Convenio: nº 000000**

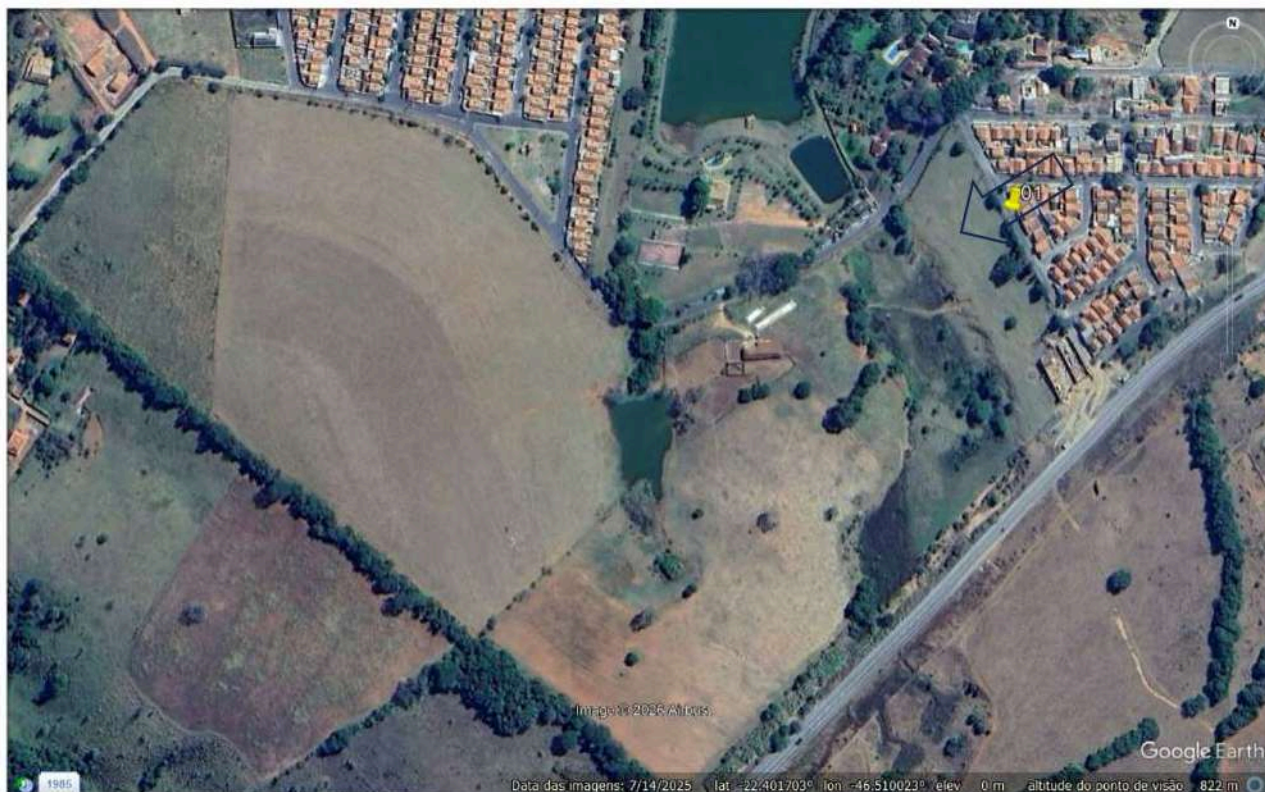


***Prefeitura do Município de Monte Sião***  
**ESTÂNCIA HIDROMINERAL – CAPITAL NACIONAL DO TRICÔ**  
**SECRETARIA MUNICIPAL DE OBRAS, VIAÇÃO E SERVIÇOS PÚBLICO**  
CEP: 37580-000 - ESTADO DE MINAS GERAIS

**Foto nº 1**



**Posição da foto**







***Prefeitura do Município de Monte Sião***  
**ESTÂNCIA HIDROMINERAL – CAPITAL NACIONAL DO TRICÔ**  
**SECRETARIA MUNICIPAL DE OBRAS, VIAÇÃO E SERVIÇOS PÚBLICO**  
CEP: 37580-000 - ESTADO DE MINAS GERAIS

**Foto nº 2**



**Posição da foto**







***Prefeitura do Município de Monte Sião***  
**ESTÂNCIA HIDROMINERAL – CAPITAL NACIONAL DO TRICÔ**  
**SECRETARIA MUNICIPAL DE OBRAS, VIAÇÃO E SERVIÇOS PÚBLICO**  
CEP: 37580-000 - ESTADO DE MINAS GERAIS

**Foto nº 3**



**Posição da foto**







***Prefeitura do Município de Monte Sião***  
**ESTÂNCIA HIDROMINERAL – CAPITAL NACIONAL DO TRICÔ**  
**SECRETARIA MUNICIPAL DE OBRAS, VIAÇÃO E SERVIÇOS PÚBLICO**  
CEP: 37580-000 - ESTADO DE MINAS GERAIS

**Foto nº 4**



**Posição da foto**







***Prefeitura do Município de Monte Sião***  
**ESTÂNCIA HIDROMINERAL – CAPITAL NACIONAL DO TRICÔ**  
**SECRETARIA MUNICIPAL DE OBRAS, VIAÇÃO E SERVIÇOS PÚBLICO**  
CEP: 37580-000 - ESTADO DE MINAS GERAIS

**Foto nº 5**



**Posição da foto**







***Prefeitura do Município de Monte Sião***  
**ESTÂNCIA HIDROMINERAL – CAPITAL NACIONAL DO TRICÔ**  
**SECRETARIA MUNICIPAL DE OBRAS, VIAÇÃO E SERVIÇOS PÚBLICO**  
CEP: 37580-000 - ESTADO DE MINAS GERAIS

**Foto nº 6**



**Posição da foto**







***Prefeitura do Município de Monte Sião***  
**ESTÂNCIA HIDROMINERAL – CAPITAL NACIONAL DO TRICÔ**  
**SECRETARIA MUNICIPAL DE OBRAS, VIAÇÃO E SERVIÇOS PÚBLICO**  
CEP: 37580-000 - ESTADO DE MINAS GERAIS

**Foto nº 7**



**Posição da foto**







***Prefeitura do Município de Monte Sião***  
**ESTÂNCIA HIDROMINERAL – CAPITAL NACIONAL DO TRICÔ**  
**SECRETARIA MUNICIPAL DE OBRAS, VIAÇÃO E SERVIÇOS PÚBLICO**  
CEP: 37580-000 - ESTADO DE MINAS GERAIS

**Foto nº 8**



**Posição da foto**





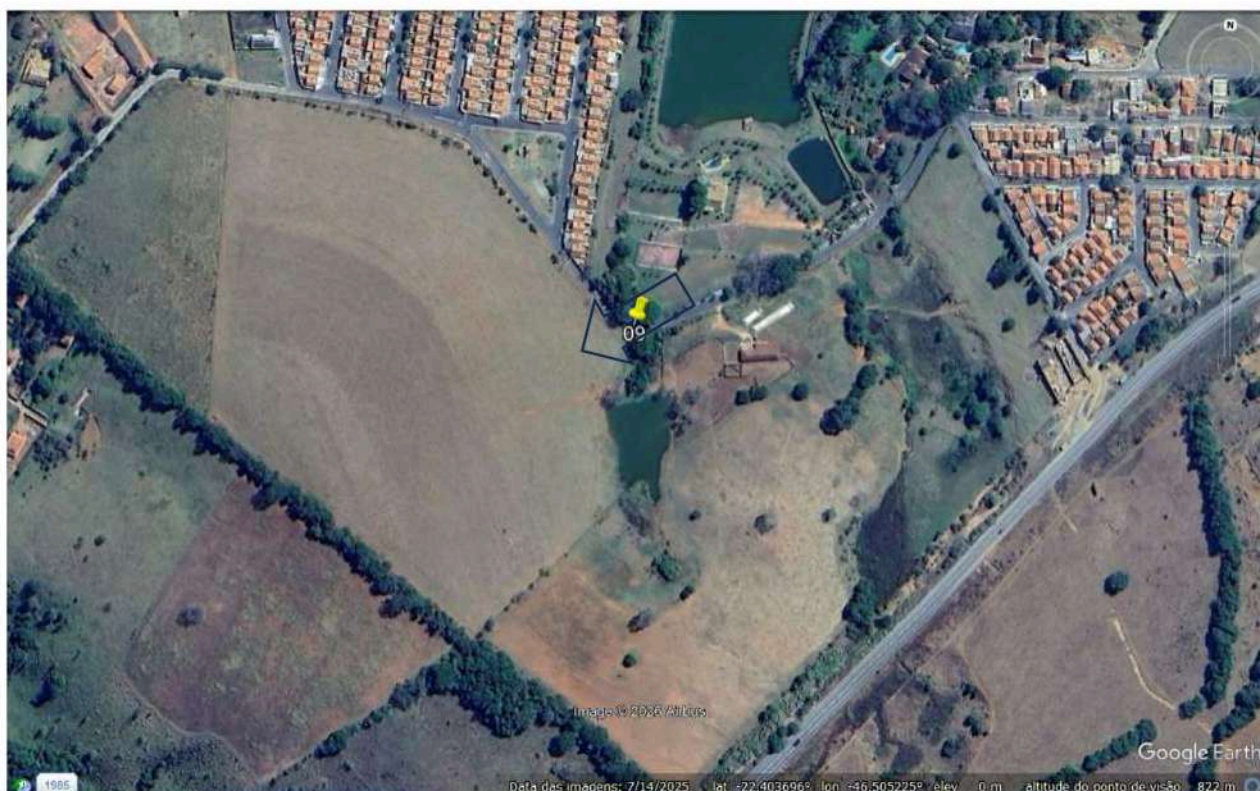


***Prefeitura do Município de Monte Sião***  
**ESTÂNCIA HIDROMINERAL – CAPITAL NACIONAL DO TRICÔ**  
**SECRETARIA MUNICIPAL DE OBRAS, VIAÇÃO E SERVIÇOS PÚBLICO**  
CEP: 37580-000 - ESTADO DE MINAS GERAIS

**Foto nº 9**



**Posição da foto**







***Prefeitura do Município de Monte Sião***  
**ESTÂNCIA HIDROMINERAL – CAPITAL NACIONAL DO TRICÔ**  
**SECRETARIA MUNICIPAL DE OBRAS, VIAÇÃO E SERVIÇOS PÚBLICO**  
CEP: 37580-000 - ESTADO DE MINAS GERAIS

**Foto nº 10**



**Posição da foto**





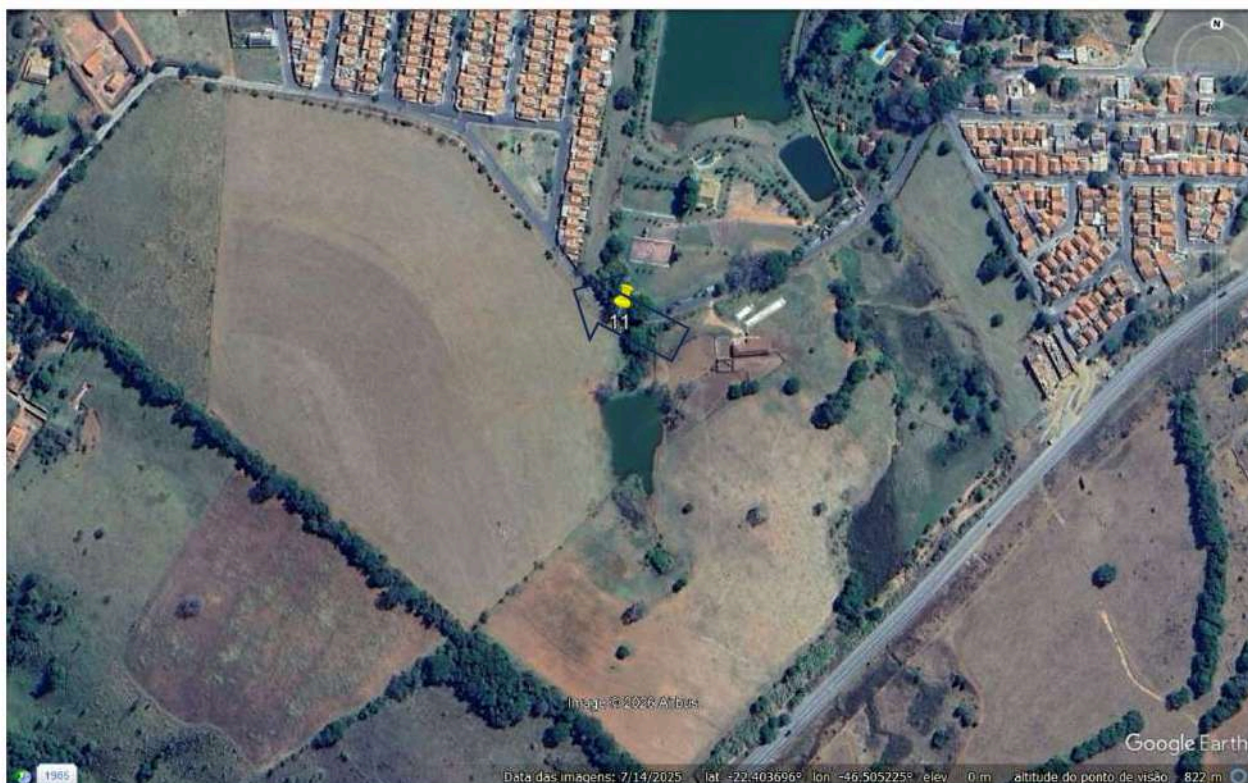


***Prefeitura do Município de Monte Sião***  
**ESTÂNCIA HIDROMINERAL – CAPITAL NACIONAL DO TRICÔ**  
**SECRETARIA MUNICIPAL DE OBRAS, VIAÇÃO E SERVIÇOS PÚBLICO**  
CEP: 37580-000 - ESTADO DE MINAS GERAIS

**Foto nº 11**



**Posição da foto**





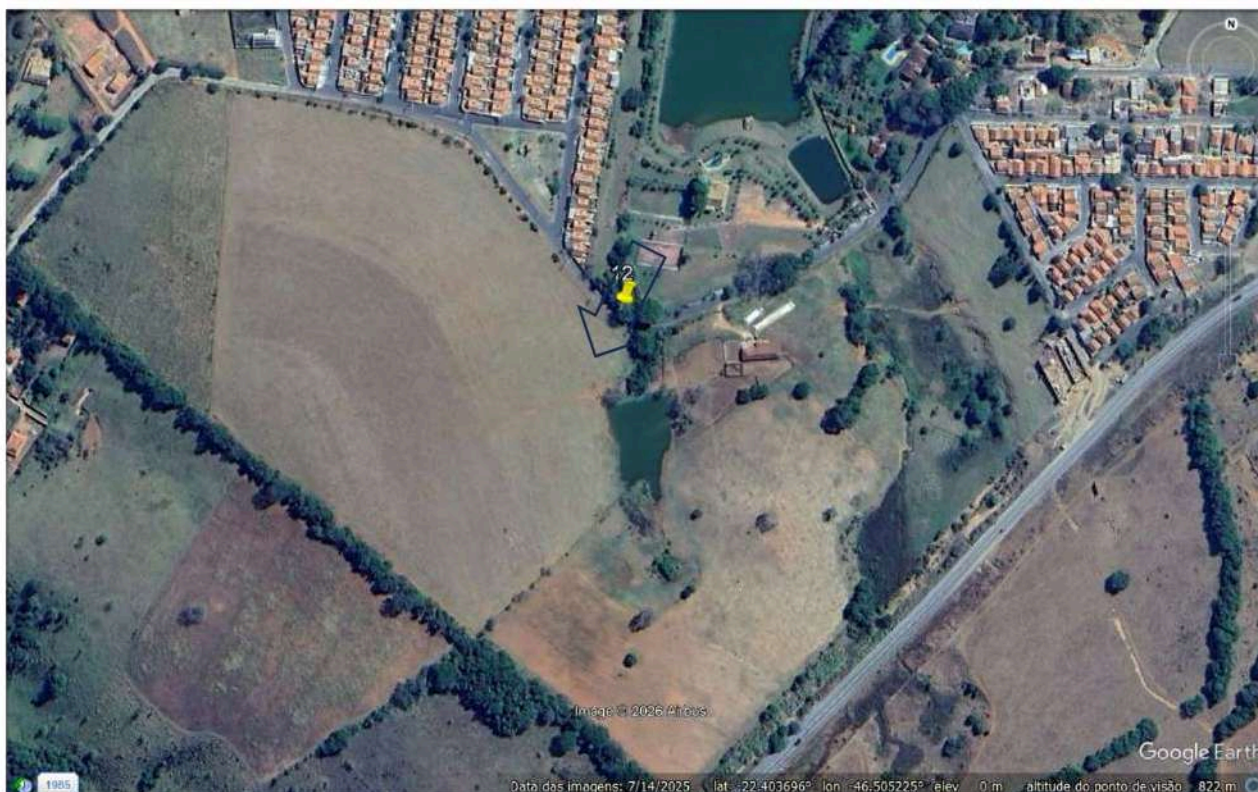


***Prefeitura do Município de Monte Sião***  
**ESTÂNCIA HIDROMINERAL – CAPITAL NACIONAL DO TRICÔ**  
**SECRETARIA MUNICIPAL DE OBRAS, VIAÇÃO E SERVIÇOS PÚBLICO**  
CEP: 37580-000 - ESTADO DE MINAS GERAIS

**Foto nº 12**



**Posição da foto**







***Prefeitura do Município de Monte Sião***  
**ESTÂNCIA HIDROMINERAL – CAPITAL NACIONAL DO TRICÔ**  
**SECRETARIA MUNICIPAL DE OBRAS, VIAÇÃO E SERVIÇOS PÚBLICO**  
CEP: 37580-000 - ESTADO DE MINAS GERAIS

**Foto nº 13**



**Posição da foto**







***Prefeitura do Município de Monte Sião***  
**ESTÂNCIA HIDROMINERAL – CAPITAL NACIONAL DO TRICÔ**  
**SECRETARIA MUNICIPAL DE OBRAS, VIAÇÃO E SERVIÇOS PÚBLICO**  
CEP: 37580-000 - ESTADO DE MINAS GERAIS

**Foto nº 14**



**Posição da foto**







***Prefeitura do Município de Monte Sião***  
**ESTÂNCIA HIDROMINERAL – CAPITAL NACIONAL DO TRICÔ**  
**SECRETARIA MUNICIPAL DE OBRAS, VIAÇÃO E SERVIÇOS PÚBLICO**  
CEP: 37580-000 - ESTADO DE MINAS GERAIS

**Foto nº 15**



**Posição da foto**







***Prefeitura do Município de Monte Sião***  
**ESTÂNCIA HIDROMINERAL – CAPITAL NACIONAL DO TRICÔ**  
**SECRETARIA MUNICIPAL DE OBRAS, VIAÇÃO E SERVIÇOS PÚBLICO**  
CEP: 37580-000 - ESTADO DE MINAS GERAIS

**Foto nº 16**



**Posição da foto**





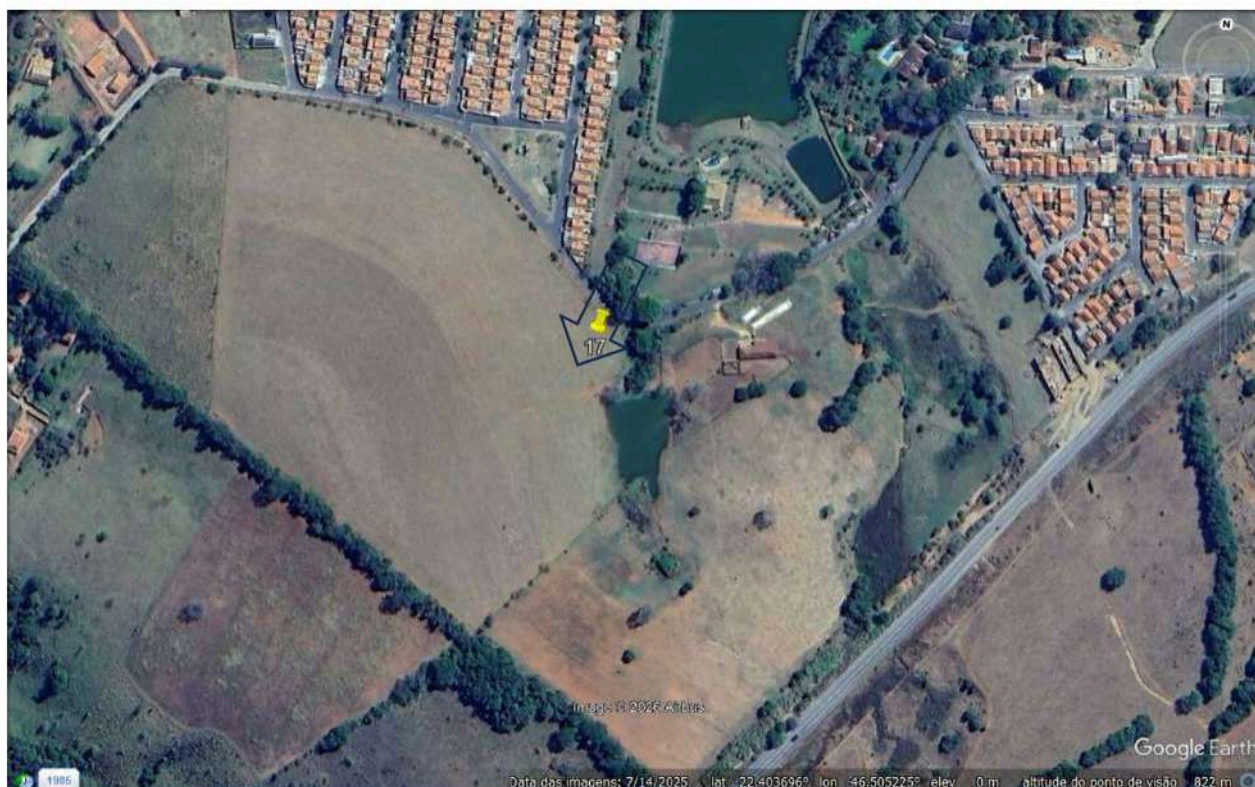


***Prefeitura do Município de Monte Sião***  
**ESTÂNCIA HIDROMINERAL – CAPITAL NACIONAL DO TRICÔ**  
**SECRETARIA MUNICIPAL DE OBRAS, VIAÇÃO E SERVIÇOS PÚBLICO**  
CEP: 37580-000 - ESTADO DE MINAS GERAIS

**Foto nº 17**



**Posição da foto**







***Prefeitura do Município de Monte Sião***  
**ESTÂNCIA HIDROMINERAL – CAPITAL NACIONAL DO TRICÔ**  
**SECRETARIA MUNICIPAL DE OBRAS, VIAÇÃO E SERVIÇOS PÚBLICO**  
CEP: 37580-000 - ESTADO DE MINAS GERAIS

**Foto nº 18**



**Posição da foto**







***Prefeitura do Município de Monte Sião***  
**ESTÂNCIA HIDROMINERAL – CAPITAL NACIONAL DO TRICÔ**  
**SECRETARIA MUNICIPAL DE OBRAS, VIAÇÃO E SERVIÇOS PÚBLICO**  
CEP: 37580-000 - ESTADO DE MINAS GERAIS

**Foto nº 19**



**Posição da foto**







***Prefeitura do Município de Monte Sião***  
**ESTÂNCIA HIDROMINERAL – CAPITAL NACIONAL DO TRICÔ**  
**SECRETARIA MUNICIPAL DE OBRAS, VIAÇÃO E SERVIÇOS PÚBLICO**  
CEP: 37580-000 - ESTADO DE MINAS GERAIS

**Foto nº 20**



**Posição da foto**







***Prefeitura do Município de Monte Sião***  
**ESTÂNCIA HIDROMINERAL – CAPITAL NACIONAL DO TRICÔ**  
**SECRETARIA MUNICIPAL DE OBRAS, VIAÇÃO E SERVIÇOS PÚBLICO**  
CEP: 37580-000 - ESTADO DE MINAS GERAIS

**Foto nº 21**



**Posição da foto**







***Prefeitura do Município de Monte Sião***  
**ESTÂNCIA HIDROMINERAL – CAPITAL NACIONAL DO TRICÔ**  
**SECRETARIA MUNICIPAL DE OBRAS, VIAÇÃO E SERVIÇOS PÚBLICO**  
CEP: 37580-000 - ESTADO DE MINAS GERAIS

**Foto nº 22**



**Posição da foto**







**Prefeitura do Município de Monte Sião**  
**ESTÂNCIA HIDROMINERAL – CAPITAL NACIONAL DO TRICÔ**  
**SECRETARIA MUNICIPAL DE OBRAS, VIAÇÃO E SERVIÇOS PÚBLICO**  
CEP: 37580-000 - ESTADO DE MINAS GERAIS

**Foto nº 23**



**Posição da foto**







***Prefeitura do Município de Monte Sião***  
**ESTÂNCIA HIDROMINERAL – CAPITAL NACIONAL DO TRICÔ**  
**SECRETARIA MUNICIPAL DE OBRAS, VIAÇÃO E SERVIÇOS PÚBLICO**  
CEP: 37580-000 - ESTADO DE MINAS GERAIS

**Foto nº 24**



**Posição da foto**







***Prefeitura do Município de Monte Sião***  
**ESTÂNCIA HIDROMINERAL – CAPITAL NACIONAL DO TRICÔ**  
**SECRETARIA MUNICIPAL DE OBRAS, VIAÇÃO E SERVIÇOS PÚBLICO**  
CEP: 37580-000 - ESTADO DE MINAS GERAIS

**Foto nº 25**



**Posição da foto**







***Prefeitura do Município de Monte Sião***  
**ESTÂNCIA HIDROMINERAL – CAPITAL NACIONAL DO TRICÔ**  
**SECRETARIA MUNICIPAL DE OBRAS, VIAÇÃO E SERVIÇOS PÚBLICO**  
CEP: 37580-000 - ESTADO DE MINAS GERAIS

**Foto nº 26**



**Posição da foto**







***Prefeitura do Município de Monte Sião***  
**ESTÂNCIA HIDROMINERAL – CAPITAL NACIONAL DO TRICÔ**  
**SECRETARIA MUNICIPAL DE OBRAS, VIAÇÃO E SERVIÇOS PÚBLICO**  
CEP: 37580-000 - ESTADO DE MINAS GERAIS

**Foto nº 27**



**Posição da foto**







***Prefeitura do Município de Monte Sião***  
**ESTÂNCIA HIDROMINERAL – CAPITAL NACIONAL DO TRICÔ**  
**SECRETARIA MUNICIPAL DE OBRAS, VIAÇÃO E SERVIÇOS PÚBLICO**  
CEP: 37580-000 - ESTADO DE MINAS GERAIS

**Foto nº 28**



**Posição da foto**







***Prefeitura do Município de Monte Sião***  
**ESTÂNCIA HIDROMINERAL – CAPITAL NACIONAL DO TRICÔ**  
**SECRETARIA MUNICIPAL DE OBRAS, VIAÇÃO E SERVIÇOS PÚBLICO**  
CEP: 37580-000 - ESTADO DE MINAS GERAIS

**Foto nº 29**



**Posição da foto**







***Prefeitura do Município de Monte Sião***  
**ESTÂNCIA HIDROMINERAL – CAPITAL NACIONAL DO TRICÔ**  
**SECRETARIA MUNICIPAL DE OBRAS, VIAÇÃO E SERVIÇOS PÚBLICO**  
CEP: 37580-000 - ESTADO DE MINAS GERAIS

**Foto nº 30**



**Posição da foto**







***Prefeitura do Município de Monte Sião***  
**ESTÂNCIA HIDROMINERAL – CAPITAL NACIONAL DO TRICÔ**  
**SECRETARIA MUNICIPAL DE OBRAS, VIAÇÃO E SERVIÇOS PÚBLICO**  
CEP: 37580-000 - ESTADO DE MINAS GERAIS

**Foto nº 31**



**Posição da foto**







**Prefeitura do Município de Monte Sião**  
**ESTÂNCIA HIDROMINERAL – CAPITAL NACIONAL DO TRICÔ**  
**SECRETARIA MUNICIPAL DE OBRAS, VIAÇÃO E SERVIÇOS PÚBLICO**  
CEP: 37580-000 - ESTADO DE MINAS GERAIS

**CROQUI GERAL**



Monte Sião MG, dia 03 de fevereiro de 2026

Documento assinado digitalmente  
**gov.br** DOUGLAS HENRIQUE SETRA  
Data: 03/02/2026 13:51:03-0300  
Verifique em <https://validar.iti.gov.br>

**Douglas Henrique Setra**  
**Eng. Civil**  
**CREA 255.398/D**